

Pantalon PANAMA Taille Haute

Matière / Composition :

100% coton bio, 250 g/m²

50% coton, 50% polyester, 180g/m²

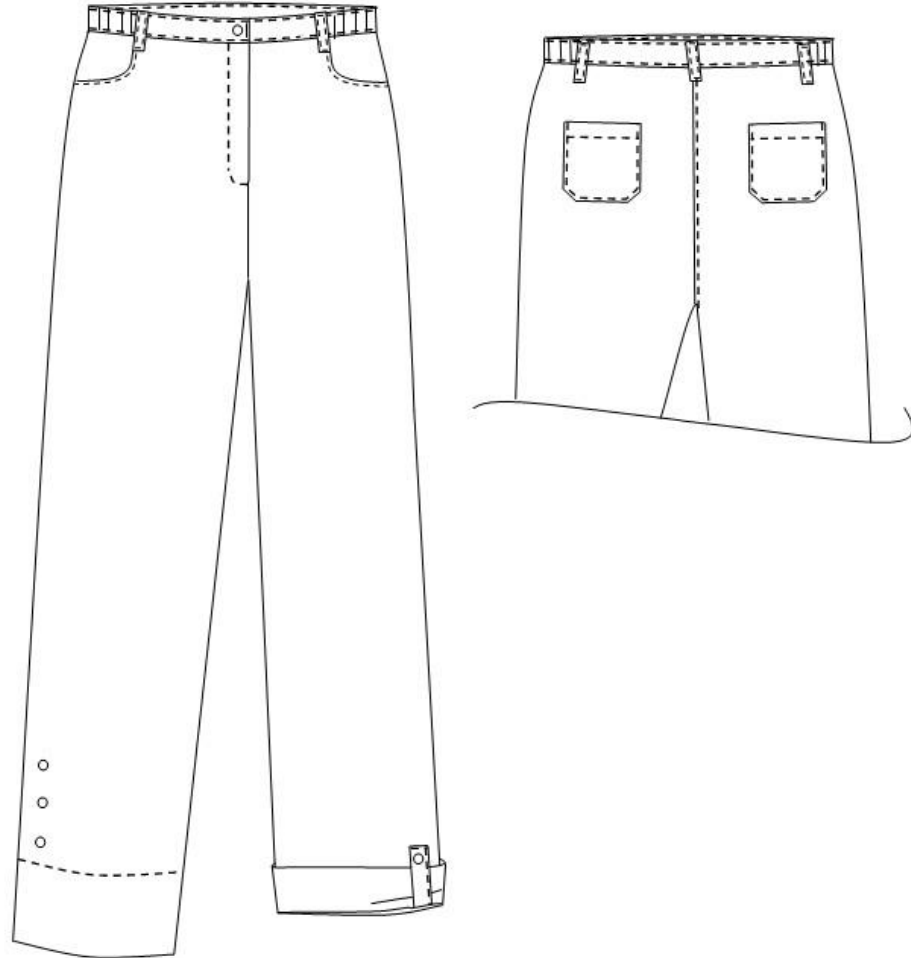
Caractéristiques générales :

- Entrejambe 83 cm
- Ceinture élastique côtés
- Braguette ZIP
- 2 poches côtés
- 2 poches arrière
- Bas réglable par pressions
- Taille 34 à 54

Couleurs disponibles :

- Blanc (250g/m² ou 180g/m²)
- Bugatti
- Chocolat
- Fuchsia
- Iris

Code d'entretien :



Pantalon PANAMA Taille Haute

	36	38	40	42	44	46	48	50	52	54	56	58	60	62
Longueur entrejambe	83.8	83.9	84	84.1	84.2	84.3	84.5	84.6	84.7	84.8	84.9	85	85.1	85.2
½ tour taille (élastique non tendu à fond)	34	36	38	40	42	44	46	48	50	52	54	56	58	60
½ tour taille (élastique tendu à fond)	38	40	42	44	46	48	50	52	54	56	58	60	62	64
½ tour hanches (à 30 cm du haut)	45.4	47.2	49	50.8	52.6	54.4	56.2	58	59.8	61.6	63.4	65.2	67	68.8
½ tour cuisse (à l'entrejambe)	27.5	28.7	30	31.2	32.5	33.7	35	36.2	37.5	38.7	40	41.2	42.5	43.7
Largeur ½ bas jambe	18.3	18.9	19.5	20.1	20.7	21.3	21.9	22.5	23.1	23.7	24.3	24.9	25.5	26.1
Ouverture poches cavalières	12.5													
Largeur poches arrière	11.3													
Hauteur poches arrière	12.2													

Comment prendre ses mesures ?

- A Tour de poitrine** : bien horizontalement au niveau de la pointe des seins.
- B Tour de taille** : bien horizontalement au creux de la taille. A l'endroit le plus étroit, quelques centimètres au-dessus du nombril.
- C Tour de ceinture pour les pantalons** : bien horizontalement à l'endroit de la ceinture.
- D Tour de hanches** : bien horizontalement à l'endroit le plus fort ((environ 20 cm en-dessous de la taille).

Vous obtenez alors les mensurations auxquelles il faut ajouter l'aisance.

